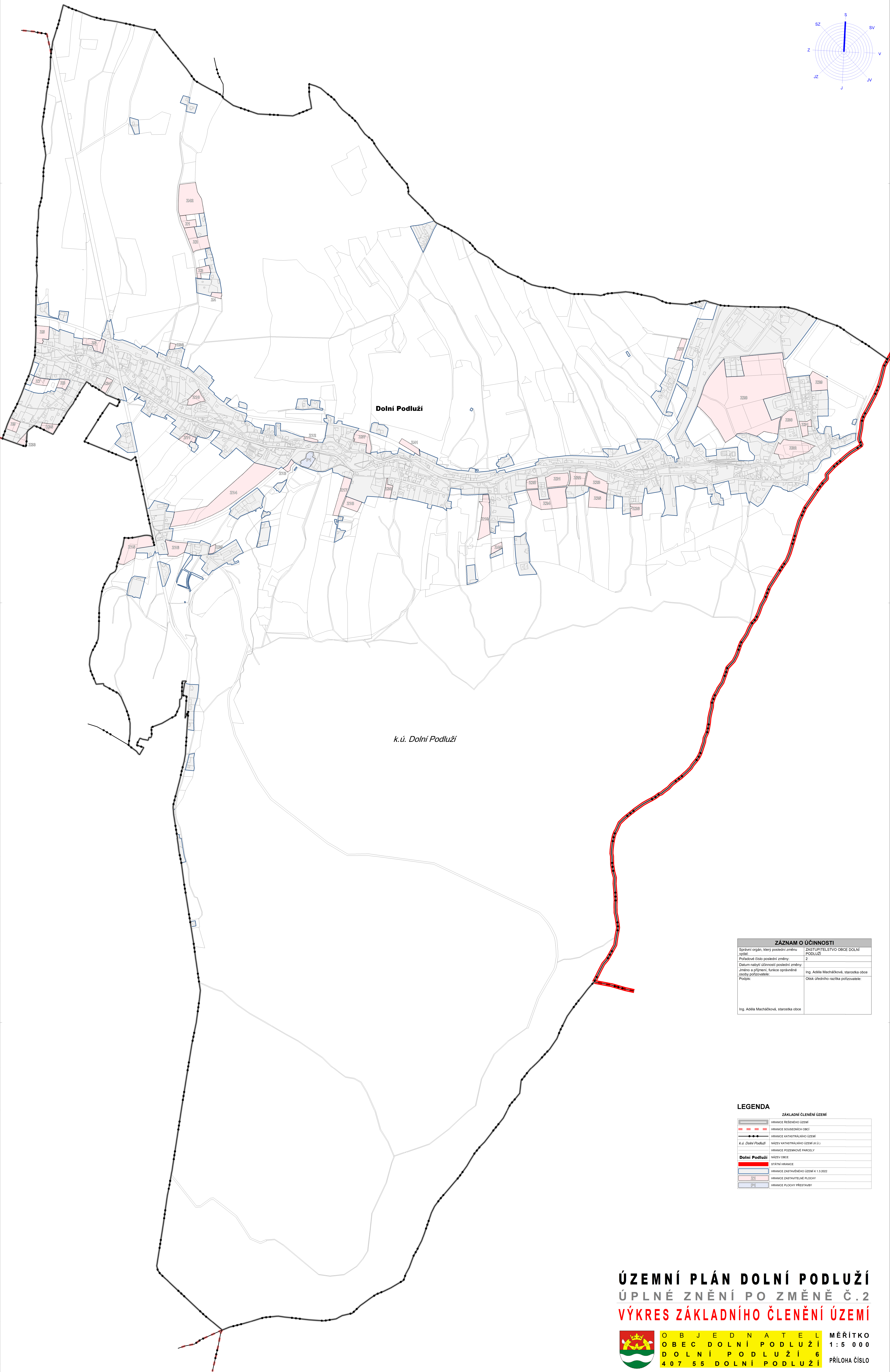
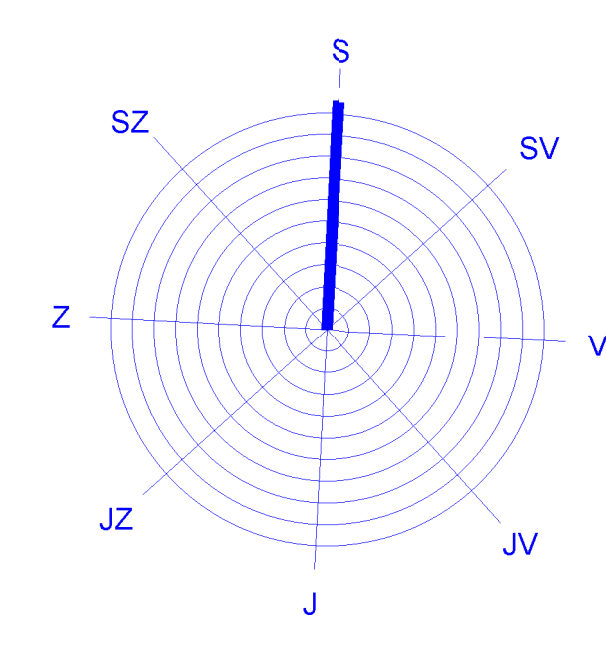


ÚZEMNÍ PLÁN DOLNÍ PODLUŽÍ

ÚPLNÉ ZNĚNÍ PO ZMĚNĚ Č.2

B.1 VÝKRES ZÁKLADNÍHO ČLENĚNÍ ÚZEMÍ

M=1:5 000



ZÁZNAM O ÚČINNOSTI	
Orgán, který posílá změnu vydat:	ZASTUPITELSTVO OBCE DOLNÍ PODLUŽÍ
Požadavek čísla posílané změny:	2
Datum nabytí účinnosti posílané změny:	
Jméno a příjmení, funkce oprávněné osoby pořizovatele:	Ing. Adéla Macháčková, starostka obce
Podpis:	Oisk úředního razítka pořizovatele:
Ing. Adéla Macháčková, starostka obce	

LEGENDA	
ZÁKLADNÍ ČLENĚNÍ ÚZEMÍ	
	HRANICE ŘEŠENÉHO ÚZEMÍ
	HRANICE SOUBĚŽNÍCH OBČÍ
	HRANICE KATASTRÁLNÍHO ÚZEMÍ
	HRANICE KATASTRÁLNÍHO ÚZEMÍ (k.ú.)
	HRANICE POZEMKOVÉ PARCELE
Dolní Podluží	
	STÁTNÍ HRANICE
	HRANICE ZASTAVĚNÉHO ÚZEMÍ 1:5000
	HRANICE ZASTAVĚNÉHO ÚZEMÍ 1:5000
	HRANICE PLOCHY PŘESTAVBY

ÚZEMNÍ PLÁN DOLNÍ PODLUŽÍ

ÚPLNÉ ZNĚNÍ PO ZMĚNĚ Č.2

VÝKRES ZÁKLADNÍHO ČLENĚNÍ ÚZEMÍ

	OBJEDNATEL OBEC DOLNÍ PODLUŽÍ DOLNÍ PODLUŽÍ 6 407 55 DOLNÍ PODLUŽÍ	MĚŘITKO 1:5 000 PŘÍLOHA ČÍSLO
	ZPRACOVATEL TENET, SPOL. S R. O. ARCHITEKTONICKÝ ATELIER H O R S K Á 6 4 5 4 1 0 1 T R U T N O V	B.1 ZAKÁZKA ČÍSLO 2 0 0 2 0 1