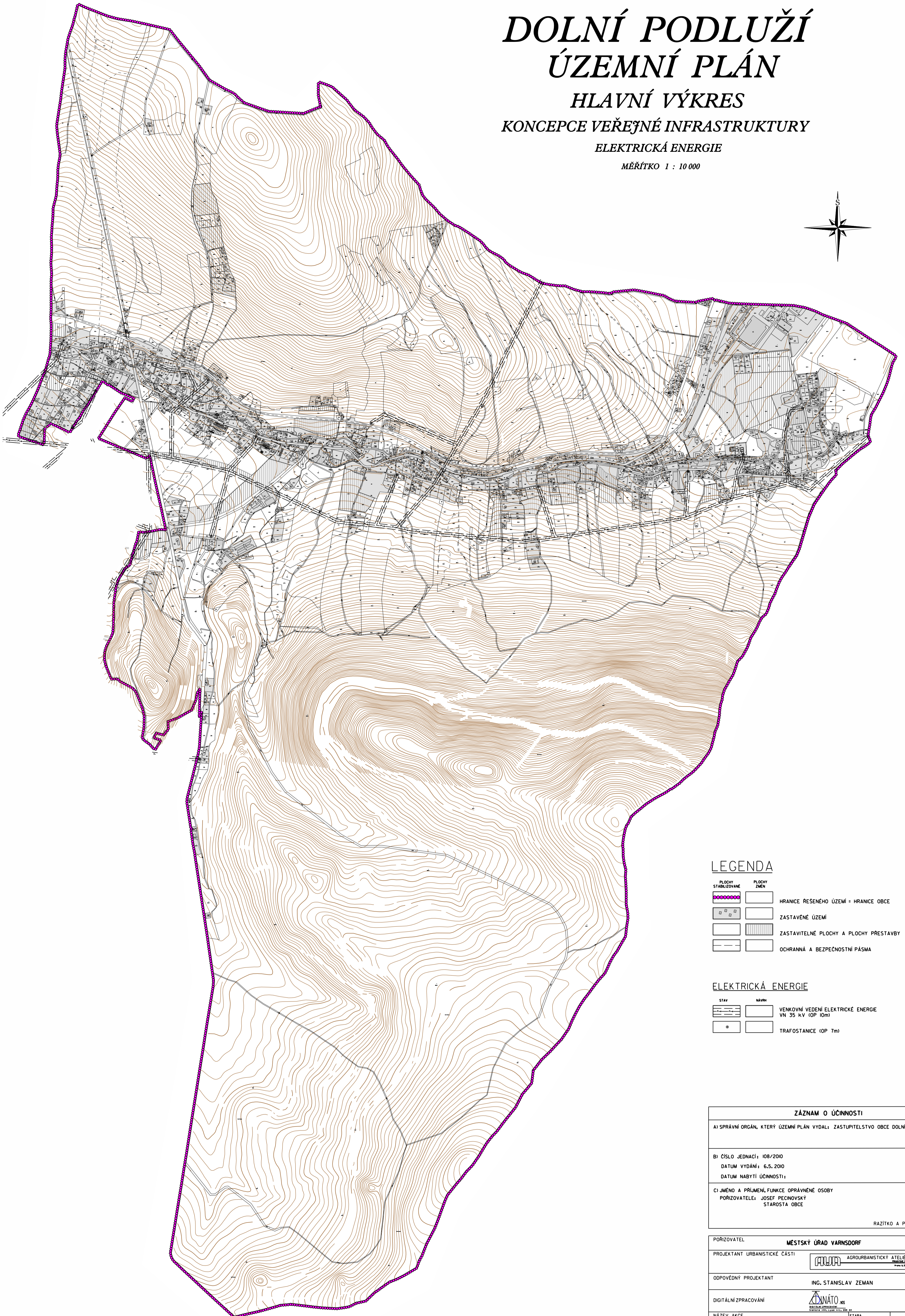
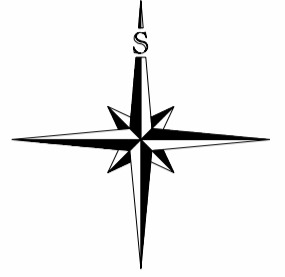


DOLNÍ PODLUŽÍ ÚZEMNÍ PLÁN

HLAVNÍ VÝKRES KONCEPCE VEŘEJNÉ INFRASTRUKTURY

ELEKTRICKÁ ENERGIE

MĚŘÍTKO 1 : 10 000



LEGENDA

PLOCHY STABILIZOVANÉ	PLOCHY ZMĚN	
		HRANICE REŠENÉHO ÚZEMÍ = HRANICE OBCE
		ZASTAVĚNÉ ÚZEMÍ
		ZASTAVITELNÉ PLOCHY A PLOCHY PŘESTAVBY
		OCHRANNÁ A BEZPEČNOSTNÍ PÁSMA

ELEKTRICKÁ ENERGIE

STAV	NÁZEV	
		VENKOVNÍ VEDENÍ ELEKTRICKÉ ENERGIE VN 35 kV (OP 10m)
		TRAFOSTANICE (OP 7m)

ZÁZNAM O ÚČINNOSTI

A) SPRÁVNÍ ORGÁN, KTERÝ ÚZEMNÍ PLÁN VYDAL: ZASTUPITELSTVO OBCE DOLNÍ PODLUŽÍ
B) ČÍSLO JEDNACÍ: 108/2010 DATUM VYDÁNÍ: 6.5.2010 DATUM NABYTÍ ÚČINNOSTI:
C) JMÉNO A PRŮMĚR, FUNKCE OPRAVNĚNÉ OSOBY PORIZOVATELE: JOSEF PEČINOVSKÝ STAROSTA OBCE
RAZÍTKO A PODPIS

PORIZOVATEL	MĚSTSKÝ ÚŘAD VARNSDORF		
PROJEKTANT URBANISTICKÉ ČÁSTI		AGROURBANISTICKÝ ATÉLIER	www.k.lidice.cz
ODPOVĚDNÝ PROJEKTANT	ING. STANISLAV ZEMAN		
DIGITÁLNÍ ZPRACOVÁNÍ		ANÁTO s.r.o.	AGROURBANISTICKÝ ATÉLIER
NÁZEV AKCE	OBEC DOLNÍ PODLUŽÍ ÚZEMNÍ PLÁN	ETAPA	05/2010
		DATUM	11.10.000
		MĚŘÍTKO	AD
		FORMÁT	
NÁZEV VÝKRESU	KONCEPCE VEŘEJNÉ INFRASTRUKTURY - ELEKTRICKÁ ENERGIE	ČÍSLO VÝKRESU	ČÍSLO PÁREI
ČÁST DOKUMENTACE	GRAFICKÁ ČÁST ÚZEMNÍHO PLÁNU	8	