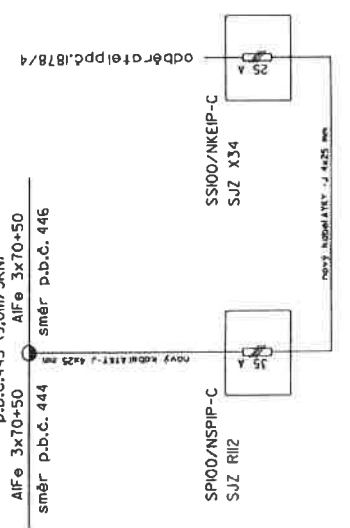


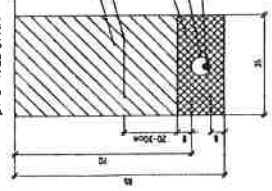


k.ú. Dolní Podluží
obec Dolní Podluží

Jednopolové schéma Jištění



Řez výkopem ve
volném terénu
pro kabely NN



Ostatní značky:
hranice parcely
hranice parcely - slučka
číslo popisné

Stovajcí zařízení:

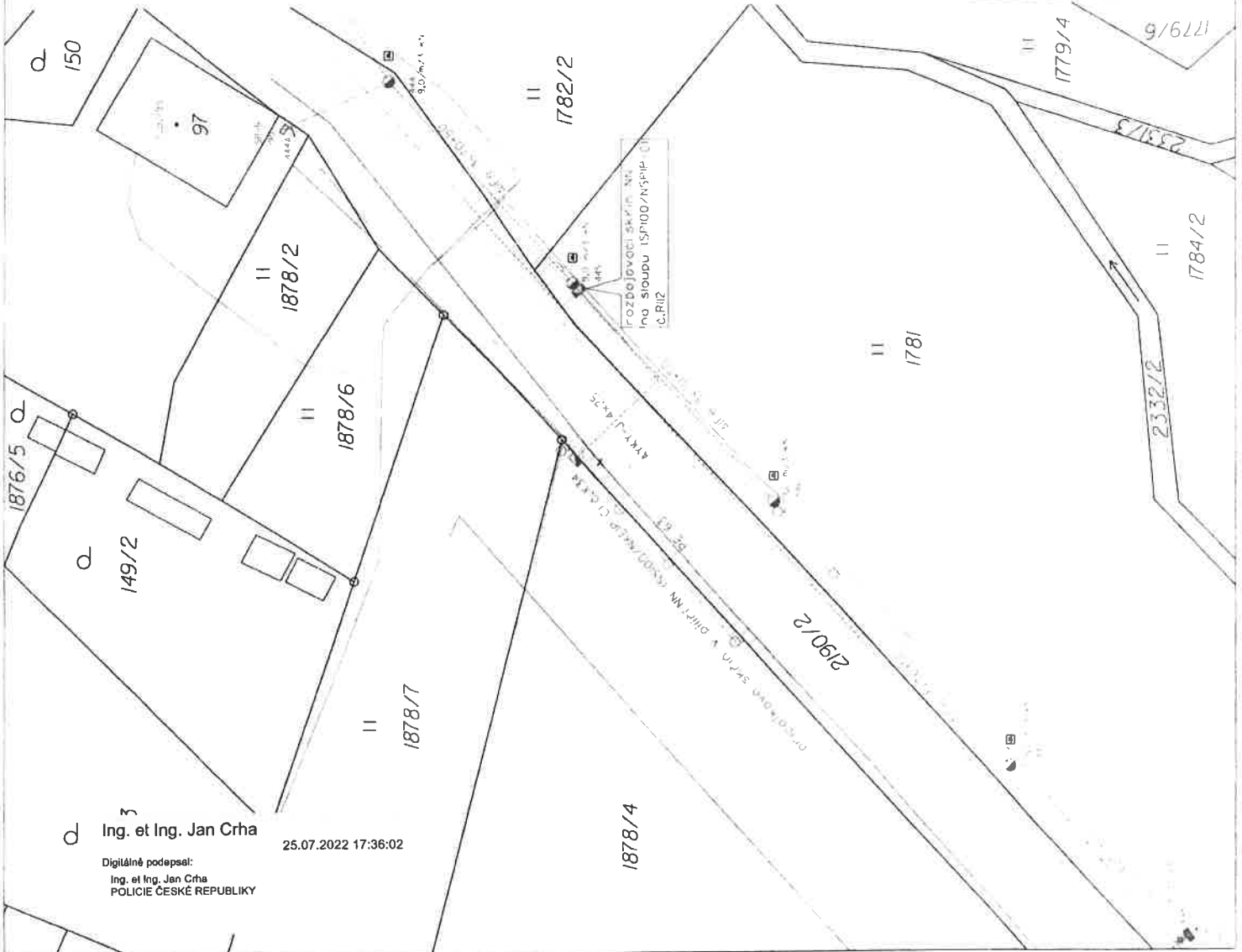
- stáv. síť SČVK
- stáv. síť SČVK
- stáv. síť SČVK
- stáv. síť ČETIN
- stáv. síť ČETIN
- stáv. síť ČEZD - nadzemní vedení NN
- stáv. síť ČEZD - zvláštní nadzemní vedení NN
- stáv. síť ČEZD - nadzemní vedení NN (upřesněná poloha)
- stáv. uzemnění
- stáv. rozpojovací skříň NN
- stáv. konzola
- stáv. přípojková skříň NN
- stáv. betonový sloup NN

- Projektované zařízení ČEZ NN
- přípojková skříň v plířní NN (S1000/NKEIP-C) č. X34
- kabel NN ATKY-J 4x25

Delka trasy : 29 m
Delka vedení : ATKY-J 4x25 47 m

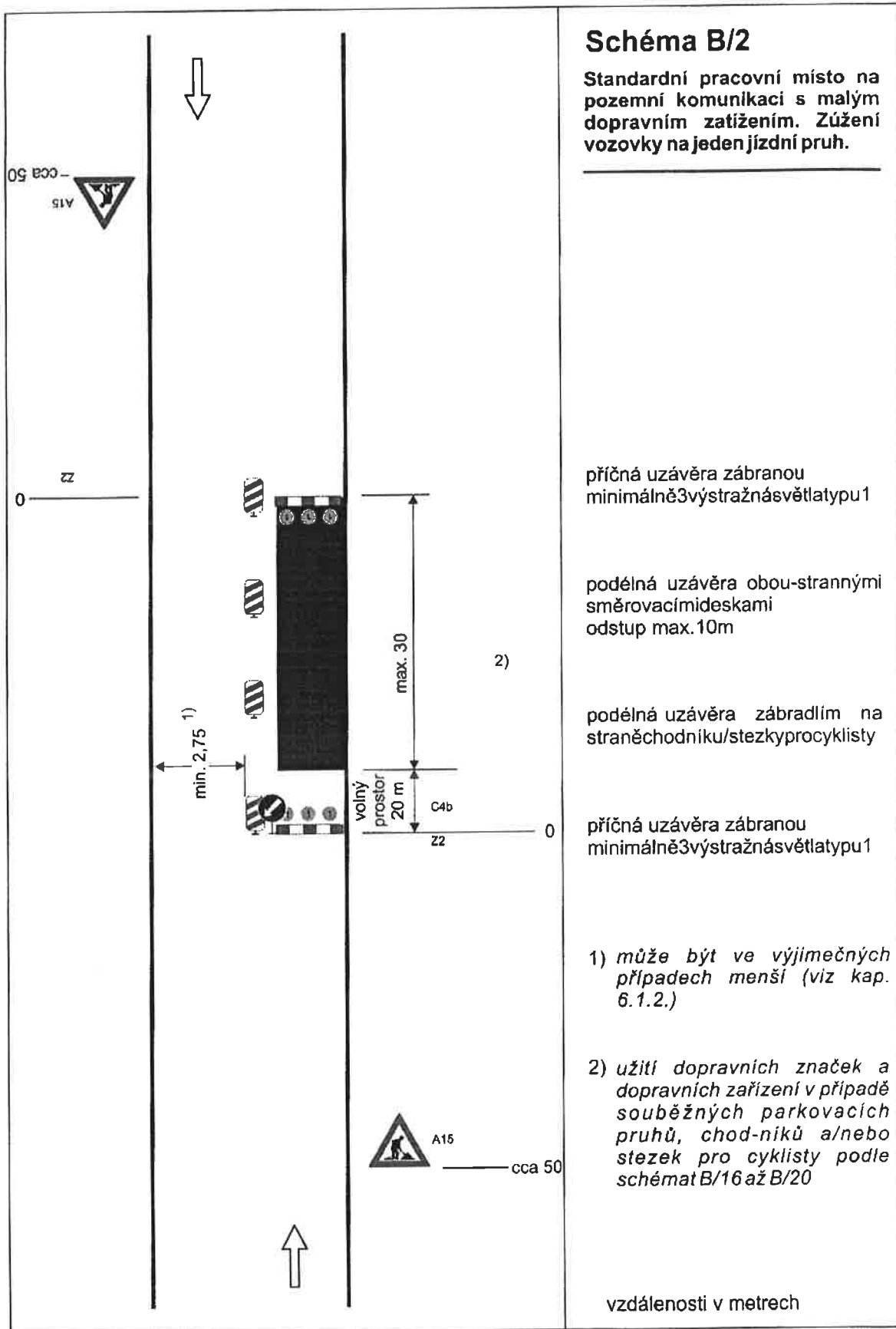
PROJEKTOVATEL: Miroslav Dosedla

Vypracoval: Miroslav Dosedla ml.	Archiv: DC_Dolní Podluží, ppč. 1878/4, přípojka KNN	Číslo výkresu: C.1
Projektoval: Miroslav Dosedla ml.	Číslo stavby: IP-12-403567	Číslo zakázky: 506021816501
Severlil: Miroslav Dosedla ml.	Investor: ČEZ Distribuce, a.s. Teplická 874/8 405 02 Decín IV	Stupeň PD: DÚS
OMEXOM	Název dokumentace: Koodinační situační výkres	Datum: 06/2022
OMEXOM CA Energo s.r.o. Na Strleň 1923/8 ČZ 323 00 Pízen - Bolevec tel. +420 373 303 11	Koodinační situační výkres k.ú. Dolní Podluží	Formát: 1 x A3 Měřítko: 1:500



Ing. et Ing. Jan Crha
Digitálně podepsal:
Ing. et Ing. Jan Crha
PÓLICE ČESKÉ REPUBLIKY

25.07.2022 17:36:02



Ing. et Ing. Jan Crha

25.07.2022 17:35:12

Digitálně podepsal:
Ing. et Ing. Jan Crha
POLICIE ČESKÉ REPUBLIKY