

# MATERIÁL DO 21. ZASEDÁNÍ ZASTUPITELSTVA OBCE DOLNÍ PODLUŽÍ KONANÉHO DNE 27.08.2020

**Název bodu:** Žádost o prodej st. p. č. k. 221/1 a p. p. č. k. 384/2 vše v k.ú. Dolní Podluží

## Návrh usnesení:

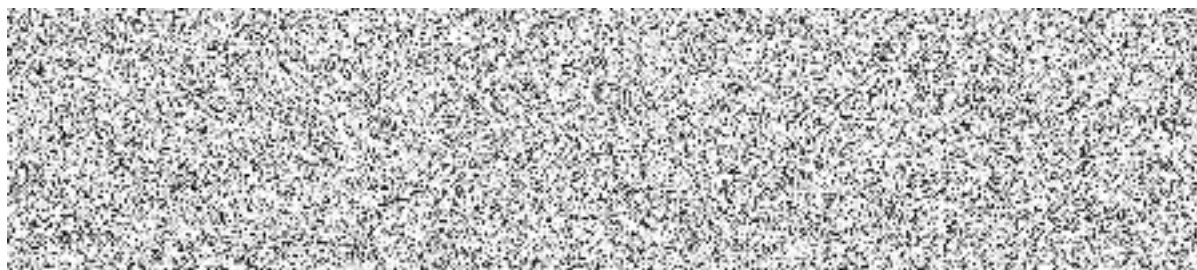
Zastupitelstvo obce Dolní Podluží schvaluje vyhotovení odborného znaleckého posudku na st. p. č. k. 221/1 a p. p. č. k. 384/2 v k.ú. Dolní Podluží.

## Důvodová zpráva:

Na obec Dolní Podluží se obrátili dva zájemci s žádostí o prodej následujících parcel v majetku obce:

Parcela	Druh pozemku dle KN	Způsob využití dle KN	Výměra dle KN (m <sup>2</sup> )	Žádaná část (m <sup>2</sup> )
St. 221/1	Zastavěná plocha a nádvoří	*	354	354
č.p. 262	Budova s číslem popisným	Bytový dům		
384/2	Zahrada	*	925	925

Žadatelé:



Existuje znalecký posudek č. 5 636/071/2019 zpracovaný znalcem Zdeněk Müller, Západní 2750, 407 47 Varnsdorf (znalec jmenovaný rozhodnutím Krajského soudu v Ústí na Labem ze dne 10. 12. 1993 pod č.j. Spr. 5706/93 v oboru ekonomika, odvětví ceny a odhady, specializace nemovité věci, zapsaný v seznamu znalců a tlumočnicků vedeném Krajským soudem v Ústí nad Labem), na stanovení tržní hodnoty nemovitých věcí, a to: pozemku st.p.č. 221/1, jehož součástí je stavba č.p. 262, bytový dům, a dále pozemku p.p.č.k. 384/2 vše v katastrálním území Dolní Podluží ke dni 30. 9. 2019. Hodnota uvedených nemovitých věcí k uvedenému dni byla 560.000,-Kč.

S ohledem na proměnlivost vývoje ceny trhu realit, je obec povinna s péčí řádného hospodáře ověřit hodnotu nemovitosti, tj. nový znalecký posudek – 30. 3. 2020 uplynula lhůta 6 měsíců.

## Přílohy:

- 1) žádost o prodej pozemku č.j. DP-1292/2020 ze dne 17. 8. 2020
- 2) žádost o prodej pozemku č.j. DP-1309/2020 ze dne 19. 8. 2020

**Zpracoval:** Ing. Adéla Macháčková, starostka obce