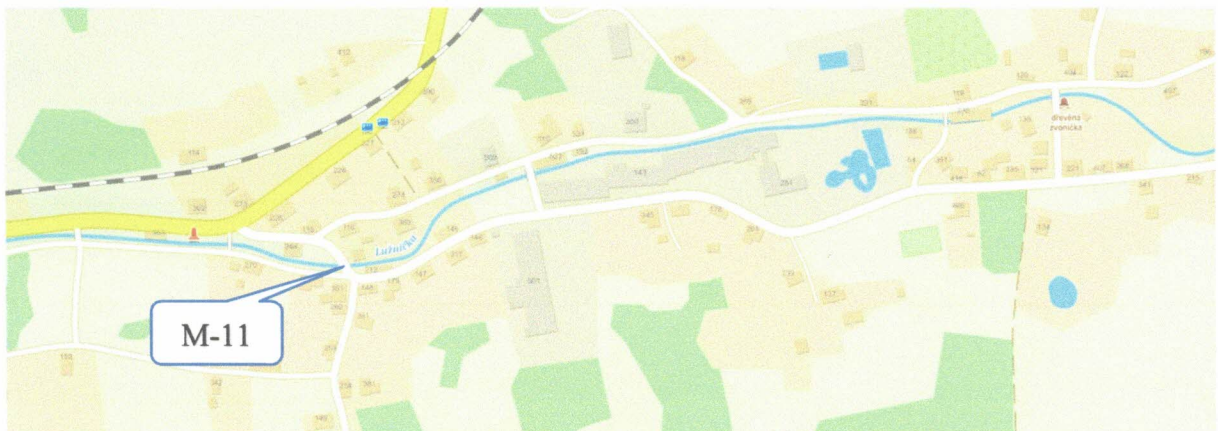


M-11 Most u č.p. 116 Přes Lužničku

Dolní Podluží

HLAVNÍ PROHLÍDKA MOSTU



Dolní Podluží
M-11 PŘES LUŽNIČKU

Datum HPM: 11.09.2019

Provedl : Pavlína Skoblová

Počasí : polojasno +18°C

Způsob zpřístupnění: přístup žebříkem, případně tokem po proudu

A. ZÁKLADNÍ ÚDAJE			
Rok postavení :			
Okres : Děčín, Dolní Podluží			
Číslo silnice MK	Staničení	Ev.č.mostu M-11	Název objektu : U č.p. 116 Přes Lužničku
POPIS NOSNÉ KONSTRUKCE - ZLEVA DO PRAVA PO SMĚRU TOKU			

B. POPIS MOSTU

Základy mostních podpěr a křídel:

- pravděpodobně plošné

Mostní podpěry, křídla, čelní zdi:

- opěry jsou masivní z pískovcového řádkového zdiva
- křídla nejsou, na obě opěry navazují kamenné zdi toku

Ložiska a klouby, mostní závěry, hydroizolace:

- ložiska se na této konstrukci nevyskytují
- mostní závěry na této konstrukci nejsou
- hydroizolační systém není znám

Nosná konstrukce:

- jednopolová kamenná segmentová pískovcová klenba světlosti 6,67m kolmé a 7,28m šikmé

Mostní svršek - vozovka, chodníky, římsy, kolejový svršek :

- vozovka živičná, šířka mostu mezi zábradlími 6,70m
- chodníky na mostě nejsou, pro pohyb pěších využívána vozovka
- římsy jsou oboustranné kamenné

Mostní vybavení - záchytná, ochranná a revizní zařízení, dopravní značení, osvětlení :

- jako záchytné zařízení je na obou stranách ozdobné ocelové zábradlí se svislou výplní kotvené do římsy zabetonováním do otvorů v kamenných římsách
- výška zábradlí 0,70m od nivelety vozovky a 0,96m od horního povrchu říms
- dopravní značení ani označení na mostě není

Cizí zařízení :

- ověření IS není předmětem této prohlídky

C. ZÁVADY :

Mostní podpěry, křídla, čelní zdi :

- ve spodní části zdivo opěr porostlé řasou a vegetací, vymleté spárování ve spodních řadách zdiva v úrovni toku
- u okrajů jsou v opěrách svíslé trhliny pokračující do klenby

Nosná konstrukce :

- v klenbě příčná trhlina ve spáře mezi 6 a 7 řadou kamenných kvádrů od levobřežní opěry, klenba v těchto místech mírně deformována, jednotlivé kameny klenby mírně vysunuty z líce
- na obou okrajích klenby (na vtoku vlevo a na výtoku vpravo) trhliny šikmé vždy od paty klenby do vrcholu ve vzdálenosti od líce u paty cca 2,50m, trhliny nejsou rovnoběžné s okrajem klenby
- ve zdivu klenby chybí spárování
- čelní zdi klenby vysunuty z líce cca 1-2cm

Vozovka, chodníky, římsy, kolejový svršek :

- povrch vozovky na okrajích silně zarostlý vegetací
- niveleta vozovky nadvýšena nad římsy cca o 0,25m
- římsy vysunuté z líce, zarostlé vegetací

Odvodňovací zařízení :

- odvodnění na mostě není

Svodidla, zábradlí, dopravní značení a označení mostu :

- zábradlí má nedostatečnou výšku, je deformované a místy koroduje
- chybí tabulky s evidenčním číslem mostu

Území pod mostem a přístupové cesty :

- dlažba toku bez spárování

D. HODNOCENÍ PÉČE O MOST, VÝKONU BĚŽNÝCH A KONTROLNÍCH PROHLÍDEK, KVALITY ÚDRŽBOVÝCH PRACÍ A PROVÁDĚNÝCH OPRAV, ZÁVADY MOSTNÍ EVIDENCE:

Údržba na mostě minimální.

E. OPATŘENÍ NA ZKVALITNĚNÍ SPRÁVY OBJEKTU, NÁVRH NA ODSTRANĚNÍ ZJIŠTĚNÝCH ZÁVAD :

1. Hodnoty zatížitelnosti nejsou známe. Pokud není archivována dokumentace je nutné provést statický přepočítání mostu a údaje doplnit. Následně případně doplnit SDZ omezující únosnost na mostě.

Termín splnění: 31.12.2019

2. Vzhledem ke stavu klenby a zejména ZS zahájit přípravu na rekonstrukci mostu, na otevřené podélné spáry a příčnou osadit sádrové terče, které průběžně sledovat v režimu min.2x ročně+ po případných povodních, nebo mimořádných událostech.

Termín splnění: ihned

3. Z konstrukce mostu a okolí odstranit vegetaci. Očistit zdivo opěr v úrovni toku a doplnit chybějící spárování.

Termín splnění: 30.6.2020

4. Osadit tabulky s evidenčním číslem mostu.

Termín splnění: 31.1.2020

5. Na mostě provádět pravidelně nestavební údržbu a běžné prohlídky mostu.

Termín splnění: periodicky

F ZÁZNAM O PROJEDNÁNÍ OPATŘENÍ SE SPRÁVCEM MOSTU STANOVENÍ DRUHU ÚDRŽBY A OPRAV, STANOVENÍ ZPŮSOBU A TERMÍNU ODSTRANĚNÍ ZÁVAD:

Datum projednání: 3.10.2019

Poznámka:

Závěry této HPM byly projednány se zástupcem objednatele, místostarostkou obce Dolní Podluží.

G. ROZHODNUTÍ O ZMĚNĚ ZATÍŽITELNOSTI A STAVEBNÍHO STAVU MOSTU :

Stavební stavy:

spodní stavby : 5 - Špatný
nosné konstrukce : 6 - Velmi špatný
mostu : 6

Koeficient stavebního stavu : 0,4

Použitelnost: 3 - Použitelný s výhradou (stav ZS na mostě)

Zatížitelnost : Vn = t
Vr = t
Ve = t

Maximální nápravový tlak: t

Stanovený rok příští hlavní mostní prohlídky: 2021

Poznámka:

Hodnoty zatížitelnosti neznámé.

Provedl:

Oprávnění k výkonu běžných, hlavních a mimořádných prohlídek mostů pozemních komunikací vydané Ministerstvem dopravy ČR
Pavla Skoblová
registrační číslo 168/2014

Datum tisku: 3.10.2019

Dolní Podluží
M-11 PŘES LUŽNIČKU



Celkový pohled na most
z pravobřežního předpolí



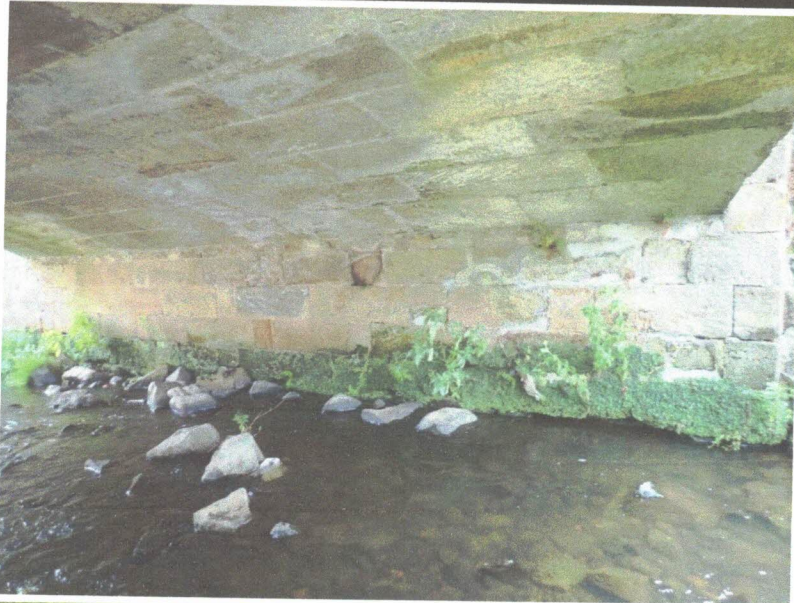
Pohled na vtok



Podhled NK



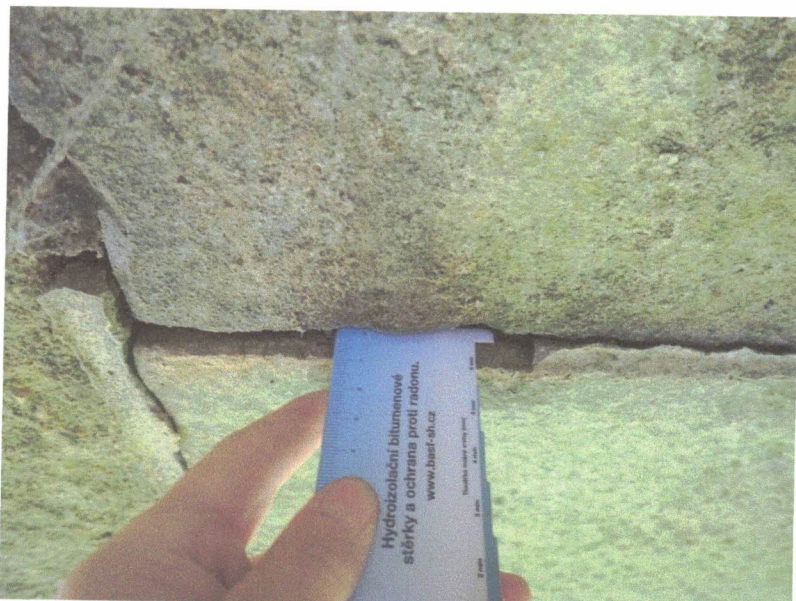
Vysunutá řimsa



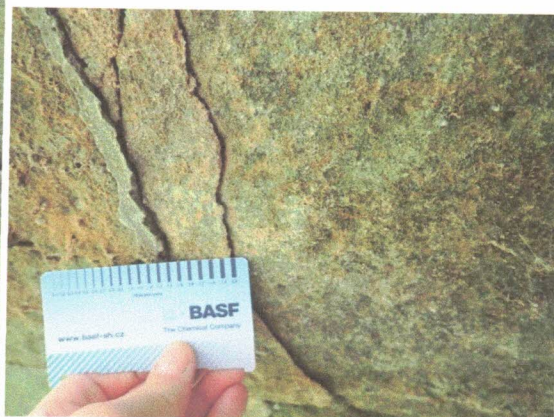
Pravobřežní opěra



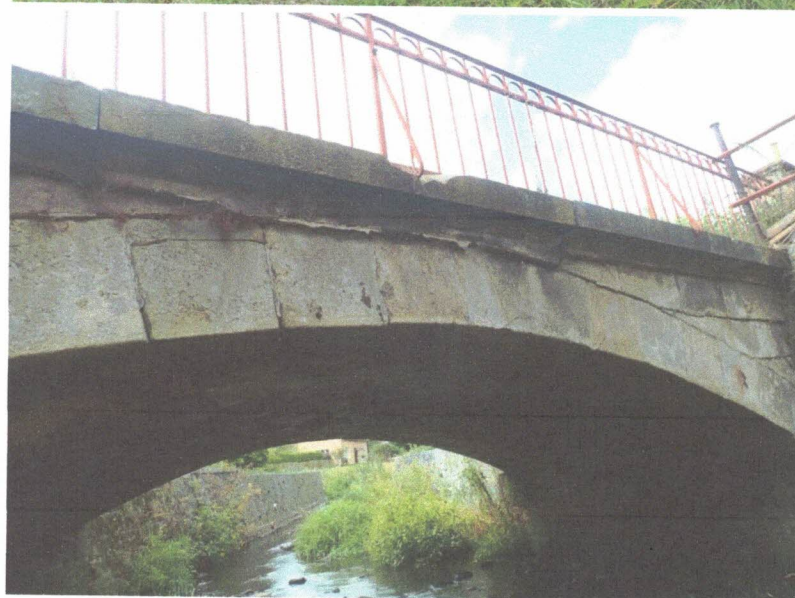
Pohled na římsu a zábradlí na vtoku



Trhliny a vysunutí kamenných kvádrů klenby



Detail zábradlí



Pohled od výtoku



Pohled na levobřežní opěru na vtoku



Klenák klenby na vtoku



Trhlina v kamenném bloku
klenby nad pravobřežní opěrou