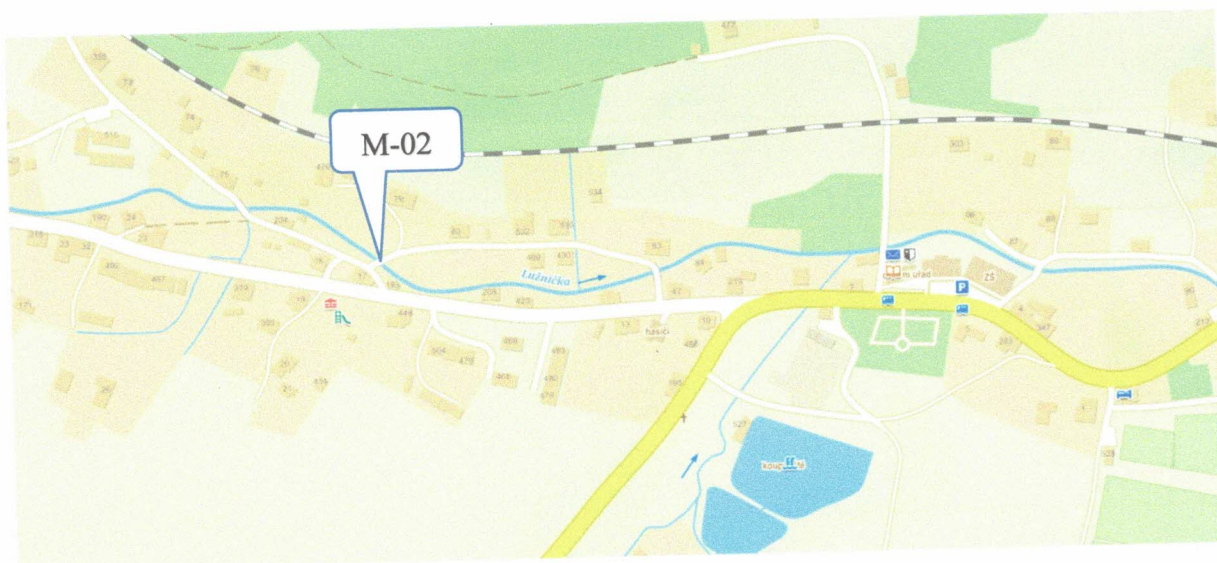


M-02 Most u č.p. 17 Přes Lužničku

Dolní Podluží

HLAVNÍ PROHLÍDKA MOSTU



Dolní Podluží
M-02 PŘES LUŽNIČKU

Datum HPM: **23.09.2019**

Provedl : **Pavčina Skoblová**

Počasi : polojasno +18°C

Způsob zpřístupnění: přístup po svahu toku na vtoku

A. ZÁKLADNÍ ÚDAJE			
Rok postavení :			
Okres : Děčín, Dolní Podluží			
Číslo silnice MK	Staničení	Ev.č.mostu M-02	Název objektu : U č.p. 17 Přes Lužničku
POPIS NOSNÉ KONSTRUKCE - ZLEVA DO PRAVA PO SMĚRU TOKU			

B. POPIS MOSTU

Základy mostních podpěr a křídel:

- pravděpodobně plošné

Mostní podpěry, křídla, čelní zdi:

- opěry jsou masivní kamenné
- šikmé kamenné křídlo pouze u levobřežní opěry na vtoku
- na opěry navazují regulační zdi toku z kamenného zdiva

Ložiska a klouby, mostní závěry, hydroizolace:

- ložiska se na této konstrukci nevyskytují, nosná konstrukce uložena na opěry do kontaktu pouze jako hrana vložen ocelový profil
- mostní závěry pravděpodobně původně ocelové, nyní již viditelné pouze v římsách mostu
- hydroizolační systém není znám

Nosná konstrukce:

- jednopolová konstrukce je železobetonová monolitická trémová deska
- čtyři trámy jsou šířky cca 0,28m (osová vzdálenost cca 1,05m), šikmá světlost konstrukce 6,70m, celková šířka desky mostovky 4,90m

Mostní svršek - vozovka, chodníky, římsy, kolejový svršek :

- vozovka živičná, šířka mezi zábradlími je 4,50m
- chodníky na mostě nejsou, pro pohyb pěších využívána vozovka
- římsy jsou oboustranné monolitické, nyní je výška obrubníkové hrany pouze 2-4cm

Mostní vybavení - záchytná, ochranná a revizní zařízení, dopravní značení, osvětlení :

- jako záchytné zařízení je na obou stranách ocelové zábradlí se dvěma vodorovnými madly kotvené do říms zabetonováním
- dopravní značení ani označení na mostě není

Cizí zařízení :

- ověření IS není předmětem této prohlídky

C. ZÁVADY :

Mostní podpěry, křídla, čelní zdi :

- ocelový profil vložený do hrany úložného prahu levobřežní opěry silně koroduje, na pravobřežní opěře již není (místo sanováno)
- ve zdivu opěr, křídla i navazujících regulačních zdí trhliny ve spárování, místy uvolněné menší kameny
- v úrovni toku je spárování obou opěr vymleté
- pravobřežní opěra je mírně vyboulena
- spárování křídla na vtoku u levobřežní opěry s trhlinami, v horní části vrostlý šípkový keř, který svým kořenovým systémem poškozují zdivo křídla
- ve spárách navazujících regulačních zdí toku místy vrostlá vegetace

Nosná konstrukce :

- v podhledu betonu krajních trámů trhliny, odpadává krycí vrstva betonu, silná koroze odhalené výztuže
- v podhledu desky mostovky lokálně odpadá nedostatečná krycí vrstva betonu, odhalená výztuž koroduje
- u druhého trámu od vtoku je původní vyústění odvodnění mostu, které je nyní překryto vrstvou vozovky
- v okolí odvodnění jsou viditelné mapy po zatékání, v době konání prohlídky suché
- v betonu trámů podélné trhliny vlivem objemových změn korodující podélné (nosné) výztuže
- v podhledu jemné vápenné výluhy zejména nad uložením a kolem původního odvodnění

Vozovka, chodníky, římsy, kolejový svršek :

- povrch vozovky na předpolích mostu pokleslý, podél říms chybí těsnicí zálivka, ve spáře vrostlý mech a vegetace
- niveleta vozovky nadvýšena již téměř do úrovně říms, zvětšeno stálé zatížení mostu
- na povrchu říms místy mech, část římsy vlevo na vtoku za ocelovou původní dilatací (mostním závěrem) je odpadlá, místo zarostlé travou
- původní ocelové mostní závěry korodují a pravděpodobně již ztratily dilatační funkci

Odvodňovací zařízení :

- původní odvodnění mostu ve středu rozpětí mostu není řádně zaslepené, povrch mostovky je pravděpodobně původně vyspádovaný do středu k otvoru odvodnění a nyní tudíž nekontrolovaně prosakuje voda z povrchu vozovky

Svodidla, zábradlí, dopravní značení a označení mostu :

- zábradlí je deformováno, ve spojích a deformacích koroduje
- záchytný systém má nedostatečnou výšku
- vzhledem k jeho stáří a deformacím je na konci životnosti
- chybí tabulky s evidenčním číslem mostu

Území pod mostem a přístupové cesty :

- dlažba toku bez spárování, u levobřežní opěry zarostlý nános sedimentu

D. HODNOCENÍ PÉČE O MOST, VÝKONU BĚŽNÝCH A KONTROLNÍCH PROHLÍDEK, KVALITY ÚDRŽBOVÝCH PRACÍ A PROVÁDĚNÝCH OPRAV, ZÁVADY MOSTNÍ EVIDENCE:

Údržba na mostě minimální.

E. OPATŘENÍ NA ZKVALITNĚNÍ SPRÁVY OBJEKTU, NÁVRH NA ODSTRANĚNÍ ZJIŠTĚNÝCH ZÁVAD :

1. Vzhledem k neznámé zatížitelnosti mostu a stavu nosné konstrukce doporučuji provést diagnostiku se zaměřením na stav výztuže trámů NK a stavu pravobřežní opěry, dle jejich závěrů volit další postup.
Termín splnění: 31.12.2019
2. Pokud nedojde ihned k rekonstrukci mostu je nutné provést statický přepočítání a případně osadit dopravní značení omezující hmotnost vozidel na mostě.
Termín splnění: 31.1.2020
3. Vzhledem k neznámé konstrukci (tloušťce) pravobřežní opěry doporučuji doplnit spárování opěry a opěru sledovat v režimu 2x ročně. (na spáry ve spodní části osadit 3x sádrový terč - na vtoku výtoku a v ose mostu)
Termín splnění: 30.11.2019
4. Z konstrukce mostu a okolí odstranit vegetaci.
Termín splnění: 30.6.2020
5. Osadit tabulky s evidenčním číslem mostu.
Termín splnění: 31.1.2020
6. Na mostě provádět pravidelně nestavební údržbu a běžné prohlídky mostu.
Termín splnění: periodicky

F ZÁZNAM O PROJEDNÁNÍ OPATŘENÍ SE SPRÁVCEM MOSTU STANOVENÍ DRUHU ÚDRŽBY A OPRAV, STANOVENÍ ZPŮSOBU A TERMÍNU ODSTRANĚNÍ ZÁVAD:

Datum projednání: 3.10.2019

Poznámka:

Závěry této HPM byly projednány se zástupcem objednatele, místostarostkou obce Dolní Podluží.

G. ROZHODNUTÍ O ZMĚNĚ ZATÍŽITELNOSTI A STAVEBNÍHO STAVU MOSTU :

Stavební stavy:

spodní stavby : 6 - Velmi špatný
nosné konstrukce : 5 - Špatný
mostu : 6
Koeficient stavebního stavu : 0.4

Použitelnost: 3 - Použitelný s výhradou (ZS na vtoku a výtoku)

Dolní Podluží
M-02 PŘES LUŽNIČKU

Zatížitelnost : Vn = t
 Vr = t
 Ve = t

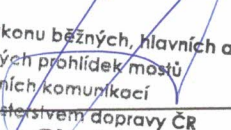
Maximální nápravový tlak: t

Stanovený rok příští hlavní mostní prohlídky: 2021

Poznámka:

K prohlídce nebyla k dispozici HPM ani mostní list. Do pasportu je potřeba doplnit zatížitelnost mostu, které jsou nyní neznámé.

Provedl:


Oprávnění k výkonu běžných, hlavních a
mimořádných prohlídek mostů
pozemních komunikací
vydané Ministerstvem dopravy ČR
Pavlína Skoblová
registrační číslo: 168/2014

Datum tisku: 3.10.2019

Dolní Podluží
M-02 PŘES LUŽNÍČKU



Celkový pohled na most
z levobřežního předpolí

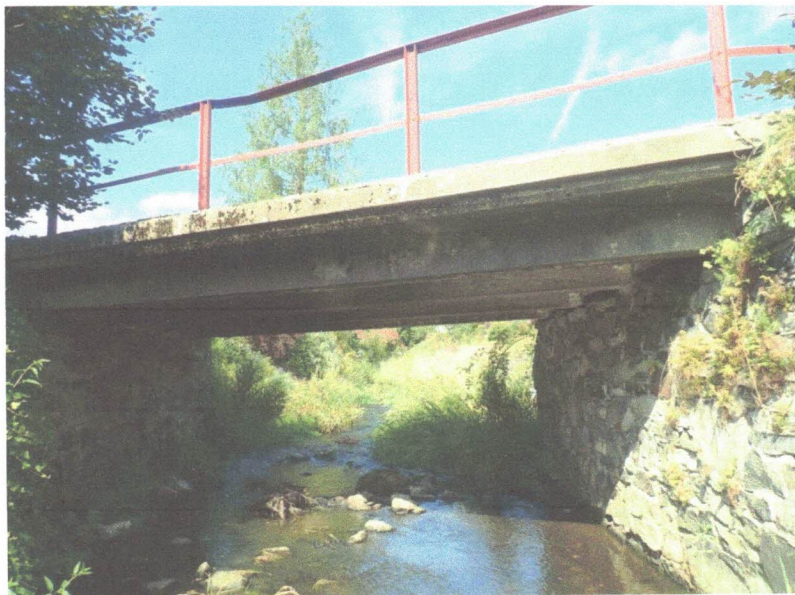


Pohled na vtok



Podhled NK

Dolní Podluží
M-02 PŘES LUŽNIČKU



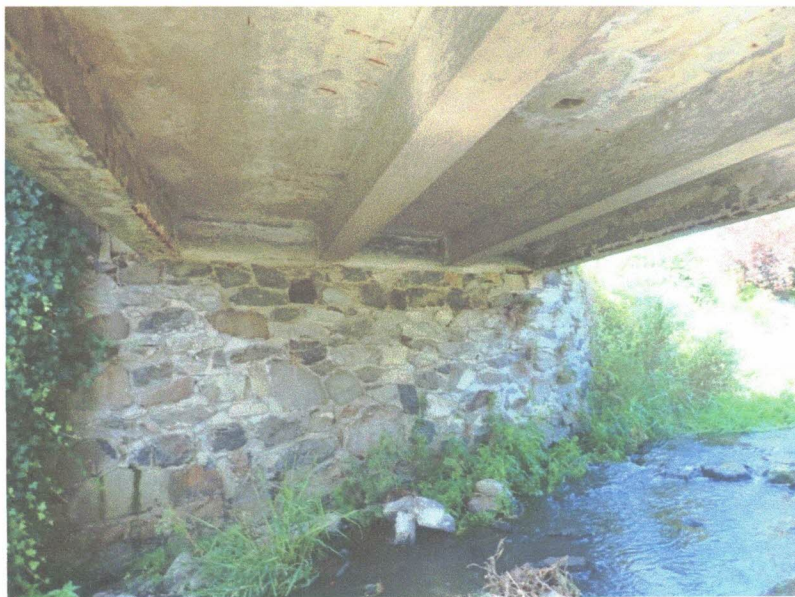
Pohled zleva od výtoku



Římsa na výtoku před
pravobřežní opěrrou, deformace
zábradlí



Chybějící část vtokové římsy



Podhled desky a pohled na
pravobřežní opěru



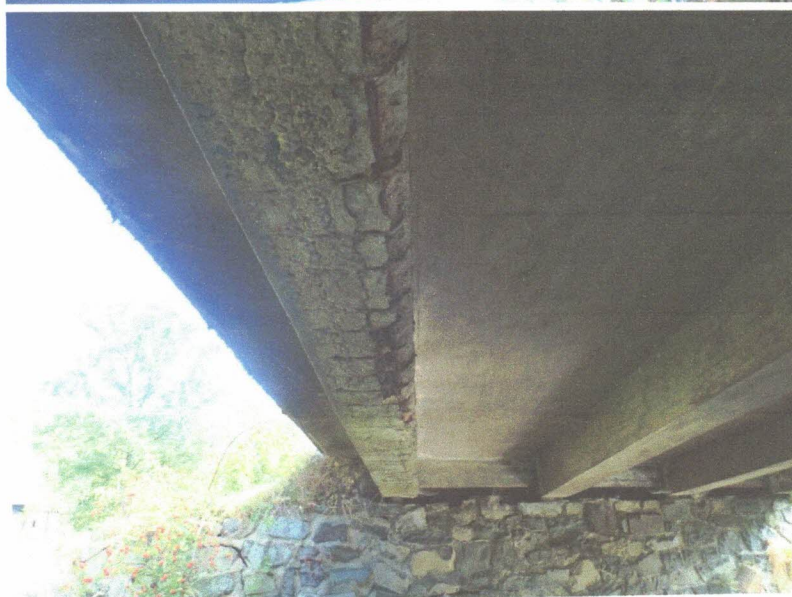
Podhled krajního trámu na
výtoku u pravobřežní opěry



Chybějící kameny ve
zdivu pravobřežní opěry



Trhliny v pohledu trámu



Podhled trámu na vtoku,
odpadlá krycí vrstva betonu,
korodující nosná výztuž



Podhled trámu na vtoku,
odpadlá krycí vrstva betonu,
korodující nosná výztuž