

Informace o pozemku

Parcelní číslo:	381/3	
Obec:	Dolní Podluží [562432]	
Katastrální území:	Dolní Podluží [629979]	
Číslo LV:	10002	
Výměra [m ²]:	476	
Typ parcely:	Parcela katastru nemovitostí	
Mapový list:	KMD	
Určení výměry:	Graficky nebo v digitalizované mapě	
Způsob využití:	ostatní komunikace	
Druh pozemku:	ostatní plocha	

Vlastníci, jiní oprávnění

Vlastnické právo	Podíl
Česká republika,	
Příslušnost hospodařit s majetkem státu	Podíl
Státní pozemkový úřad, Husinecká 1024/11a, Žižkov, 13000 Praha 3	

Způsob ochrany nemovitosti

Nejsou evidovány žádné způsoby ochrany.

Seznam BPEJ

Parcela nemá evidované BPEJ.

Omezení vlastnického práva

Nejsou evidována žádná omezení.

Jiné zápisy

Nejsou evidovány žádné jiné zápisy.

Rízení, v rámci kterých byl k nemovitosti zapsán cenový údaj

Nemovitost je v územním obvodu, kde státní správu katastru nemovitostí ČR vykonává [Katastrální úřad pro Ústecký kraj, Katastrální pracoviště Rumburk](#)

Zobrazené údaje mají informativní charakter. Platnost k 03.02.2020 20:00:00.

Informace o pozemku

Parcelní číslo:	1379/2	
Obec:	Dolní Podluží [562432]	
Katastrální území:	Dolní Podluží [629979]	
Číslo LV:	10002	
Výměra [m ²]:	794	
Typ parcely:	Parcela katastru nemovitostí	
Mapový list:	KMD	
Určení výměry:	Graficky nebo v digitalizované mapě	
Druh pozemku:	trvalý travní porost	

Vlastníci, jiní oprávnění

Vlastnické právo	Podíl
Česká republika,	
Příslušnost hospodařit s majetkem státu	Podíl
Státní pozemkový úřad, Husinecká 1024/11a, Žižkov, 13000 Praha 3	

Způsob ochrany nemovitosti

Název
zemědělský půdní fond
rozsáhlé chráněné území

Seznam BPEJ

BPEJ	Výměra
72814	794

Omezení vlastnického práva

Nejsou evidována žádná omezení.

Jiné zápisy

Nejsou evidovány žádné jiné zápisy.

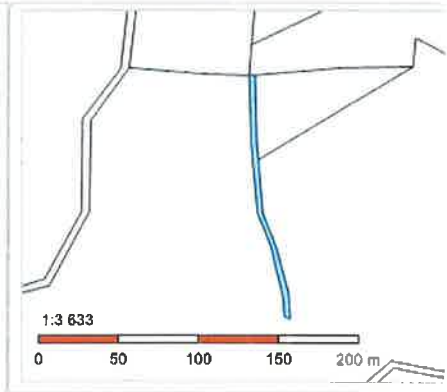
Řízení, v rámci kterých byl k nemovitosti zapsán cenový údaj

Nemovitost je v územním obvodu, kde státní správu katastru nemovitostí ČR vykonává [Katastrální úřad pro Ústecký kraj, Katastrální pracoviště Rumburk](#)

Zobrazené údaje mají informativní charakter. Platnost k 03.02.2020 20:00:00.

Informace o pozemku

Parcelní číslo:	1458/2
Obec:	Dolní Podluží [562432]
Katastrální území:	Dolní Podluží [629979]
Číslo LV:	10002
Výměra [m ²]:	542
Typ parcely:	Parcela katastru nemovitostí
Mapový list:	KMD
Určení výměry:	Graficky nebo v digitalizované mapě
Způsob využití:	ostatní komunikace
Druh pozemku:	ostatní plocha



Vlastníci, jiní oprávnění

Vlastnické právo	Podíl
Česká republika,	
Příslušnost hospodařit s majetkem státu	Podíl
Státní pozemkový úřad, Husinecká 1024/11a, Žižkov, 13000 Praha 3	

Způsob ochrany nemovitosti

Název
rozsáhlé chráněné území

Seznam BPEJ

Parcela nemá evidované BPEJ.

Omezení vlastnického práva

Nejsou evidována žádná omezení.

Jiné zápisy

Nejsou evidovány žádné jiné zápisy.

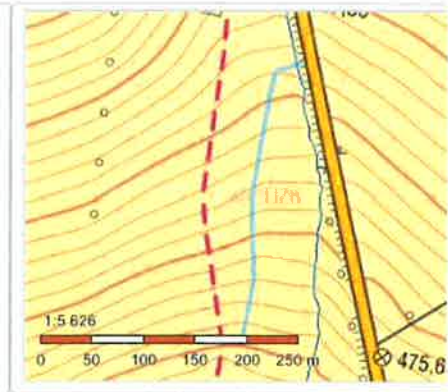
Řízení, v rámci kterých byl k nemovitosti zapsán cenový údaj

Nemovitost je v územním obvodu, kde státní správu katastru nemovitostí ČR vykonává [Katastrální úřad pro Ústecký kraj, Katastrální pracoviště Rumburk](#)

Zobrazené údaje mají informativní charakter. Platnost k 03.02.2020 22:00:00.

Informace o pozemku

Parcelní číslo:	2194/1
Obec:	Dolní Podluží [562432]
Katastrální území:	Dolní Podluží [629979]
Číslo LV:	10002
Výměra [m ²]:	1071
Typ parcely:	Parcela katastru nemovitostí
Mapový list:	KMD
Určení výměry:	Graficky nebo v digitalizované mapě
Způsob využití:	ostatní komunikace
Druh pozemku:	ostatní plocha



Vlastníci, jiní oprávnění

Vlastnické právo	Podíl
Česká republika,	
Příslušnost hospodařit s majetkem státu	Podíl
Státní pozemkový úřad, Husinecká 1024/11a, Žižkov, 13000 Praha 3	

Způsob ochrany nemovitosti

Nejsou evidovány žádné způsoby ochrany.

Seznam BPEJ

Parcela nemá evidované BPEJ.

Omezení vlastnického práva

Nejsou evidována žádná omezení.

Jiné zápisy

Nejsou evidovány žádné jiné zápisy.

Řízení, v rámci kterých byl k nemovitosti zapsán cenový údaj

Nemovitost je v územním obvodu, kde státní správu katastru nemovitostí ČR vykonává [Katastrální úřad pro Ústecký kraj, Katastrální pracoviště Rumburk](#).

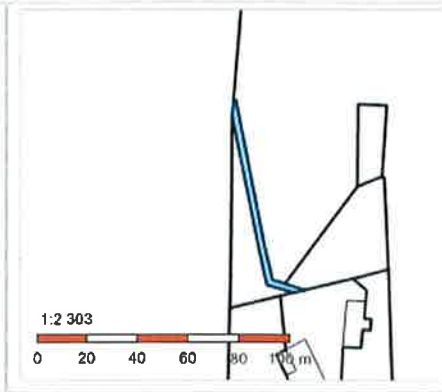
Zobrazené údaje mají informativní charakter. Platnost k 03.02.2020 22:00:00.

© 2004 - 2020 [Český úřad zeměměřičský a katastrální](#), Pod sídlištěm 1800/9, Kobylisy, 18211 Praha 8
Podání určená katastrálními úřady a pracovišti zasílejte přímo na [jejich e-mail adresu](#).

Verze aplikace: 5.6.0 build 0

Informace o pozemku

Parcelní číslo:	2194/2
Obec:	Dolní Podluží [562432]
Katastrální území:	Dolní Podluží [629979]
Číslo LV:	10002
Výměra [m ²]:	236
Typ parcely:	Parcela katastru nemovitostí
Mapový list:	KMD
Určení výměry:	Graficky nebo v digitalizované mapě
Způsob využití:	ostatní komunikace
Druh pozemku:	ostatní plocha



Vlastníci, jiní oprávnění

Vlastnické právo	Podíl
Česká republika,	
Příslušnost hospodařit s majetkem státu	Podíl
Státní pozemkový úřad, Husinecká 1024/11a, Žižkov, 13000 Praha 3	

Způsob ochrany nemovitosti

Nejsou evidovány žádné způsoby ochrany.

Seznam BPEJ

Parcela nemá evidované BPEJ.

Omezení vlastnického práva

Nejsou evidována žádná omezení.

Jiné zápisy

Nejsou evidovány žádné jiné zápisy.

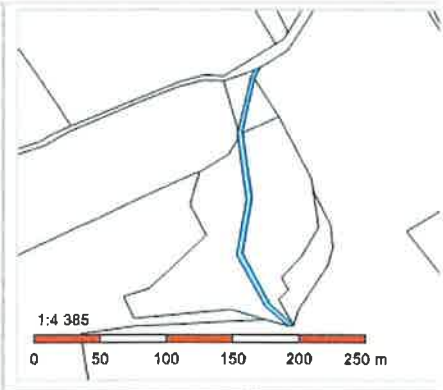
Rízení, v rámci kterých byl k nemovitosti zapsán cenový údaj

Nemovitost je v územním obvodu, kde státní správu katastru nemovitostí ČR vykonává [Katastrální úřad pro Ústecký kraj, Katastrální pracoviště Rumburk](#)

Zobrazené údaje mají informativní charakter. Platnost k 03.02.2020 22:00:00.

Informace o pozemku

Parcelní číslo:	2228/1
Obec:	Dolní Podluží (562432)
Katastrální území:	Dolní Podluží (629979)
Číslo LV:	10002
Výměra [m ²]:	725
Typ parcely:	Parcela katastru nemovitostí
Mapový list:	KMD
Určení výměry:	Graficky nebo v digitalizované mapě
Způsob využití:	ostatní komunikace
Druh pozemku:	ostatní plocha



Vlastníci, jiní oprávnění

Vlastnické právo	Podíl
Česká republika,	
Příslušnost hospodařit s majetkem státu	Podíl
Státní pozemkový úřad, Husinecká 1024/11a, Žižkov, 13000 Praha 3	

Způsob ochrany nemovitosti

Nejsou evidovány žádné způsoby ochrany.

Seznam BPEJ

Parcela nemá evidované BPEJ.

Omezení vlastnického práva

Nejsou evidována žádná omezení.

Jiné zápisy

Nejsou evidovány žádné jiné zápisy.

Rízení, v rámci kterých byl k nemovitosti zapsán cenový údaj

Nemovitost je v územním obvodu, kde státní správu katastru nemovitostí ČR vykonává [Katastrální úřad pro Ústecký kraj, Katastrální pracoviště Rumburk](#)

Zobrazené údaje mají informativní charakter. Platnost k 03.02.2020 22:00:00.

Informace o pozemku

Parcelní číslo:	2231
Obec:	Dolní Podluží [562432]
Katastrální území:	Dolní Podluží [629979]
Číslo LV:	10002
Výměra [m ²]:	1157
Typ parcely:	Parcela katastru nemovitostí
Mapový list:	KMD
Určení výměry:	Graficky nebo v digitalizované mapě
Způsob využití:	ostatní komunikace
Druh pozemku:	ostatní plocha



Vlastníci, jiní oprávnění

Vlastnické právo	Podíl
Česká republika,	
Příslušnost hospodařit s majetkem státu	Podíl
Státní pozemkový úřad, Husinecká 1024/11a, Žižkov, 13000 Praha 3	

Způsob ochrany nemovitosti

Nejsou evidovány žádné způsoby ochrany.

Seznam BPEJ

Parcela nemá evidované BPEJ.

Omezení vlastnického práva

Typ
Věcné břemeno oprav a údržby

Jiné zápisy

Nejsou evidovány žádné jiné zápisy.

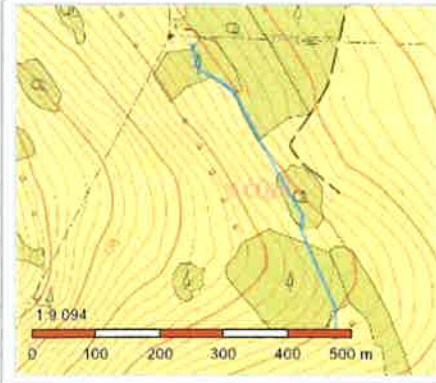
Řízení, v rámci kterých byl k nemovitosti zapsán cenový údaj

Nemovitost je v územním obvodu, kde státní správu katastru nemovitostí ČR vykonává [Katastrální úřad pro Ústecký kraj, Katastrální pracoviště Rumburk](#)

Zobrazené údaje mají informativní charakter. Platnost k 03.02.2020 22:00:00.

Informace o pozemku

Parcelní číslo:	2238
Obec:	Dolní Podluží [562432]
Katastrální území:	Dolní Podluží [629979]
Číslo LV:	10002
Výměra [m ²]:	1869
Typ parcely:	Parcela katastru nemovitostí
Mapový list:	KMD
Určení výměry:	Graficky nebo v digitalizované mapě
Způsob využití:	ostatní komunikace
Druh pozemku:	ostatní plocha



Vlastníci, jiní oprávnění

Vlastnické právo	Podíl
Česká republika,	
Příslušnost hospodařit s majetkem státu	Podíl
Státní pozemkový úřad, Husinecká 1024/11a, Žižkov, 13000 Praha 3	

Způsob ochrany nemovitosti

Nejsou evidovány žádné způsoby ochrany.

Seznam BPEJ

Parcela nemá evidované BPEJ.

Omezení vlastnického práva

Typ
Věcné břemeno oprav a údržby

Jiné zápisy

Nejsou evidovány žádné jiné zápisy.

Řízení, v rámci kterých byl k nemovitosti zapsán cenový údaj

Nemovitost je v územním obvodu, kde státní správu katastru nemovitostí ČR vykonává [Katastrální úřad pro Ústecký kraj, Katastrální pracoviště Rumburk](#)

Zobrazené údaje mají informativní charakter. Platnost k 03.02.2020 22:00:00.